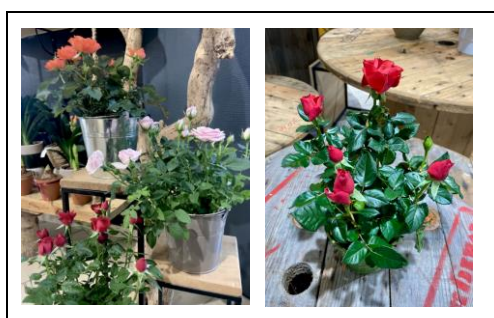


FICHE TECHNIQUE PRODUIT – ROSIER		
NOM SCIENTIFIQUE	Rosa	
FAMILLE	Rosacées	

DESCRIPTION
<p>Le rosier est une plante fleurie d'extérieur originaire d'Asie à la végétation vivace et au feuillage caduc. Les rosiers dont des sortes de ronces qui ont un système racinaire très développé permettant de chercher en profondeur des éléments nutritifs. Les rosiers se plantent au mois d'octobre et fleurissent d'avril à octobre (<i>selon les variétés</i>).</p>
GUIDE D'UTILISATION / EXIGENCES
<p>Exposition : bien exposé et ensoleillé À l'intérieur, la plante demande un emplacement éclairé, aéré et pas trop de chaleur. Arrosage : arrosage régulier, le rosier n'aime pas la sécheresse. S'il est en intérieur, il est conseillé de l'arroser tous les 2-3 jours et s'il est en extérieur, il faut l'arroser dès que la terre est sèche. Arrosez-le régulièrement en évitant que la motte ne s'assèche entre deux arrosages. Il est vivement conseillé de le mettre en extérieur.</p>



*Couleurs, variétés et quantités selon l'arrivage et les saisons.

Retrouvez la page produit en cliquant ici :
<https://ars-des-fleurs.fr/prestations/rosier/>